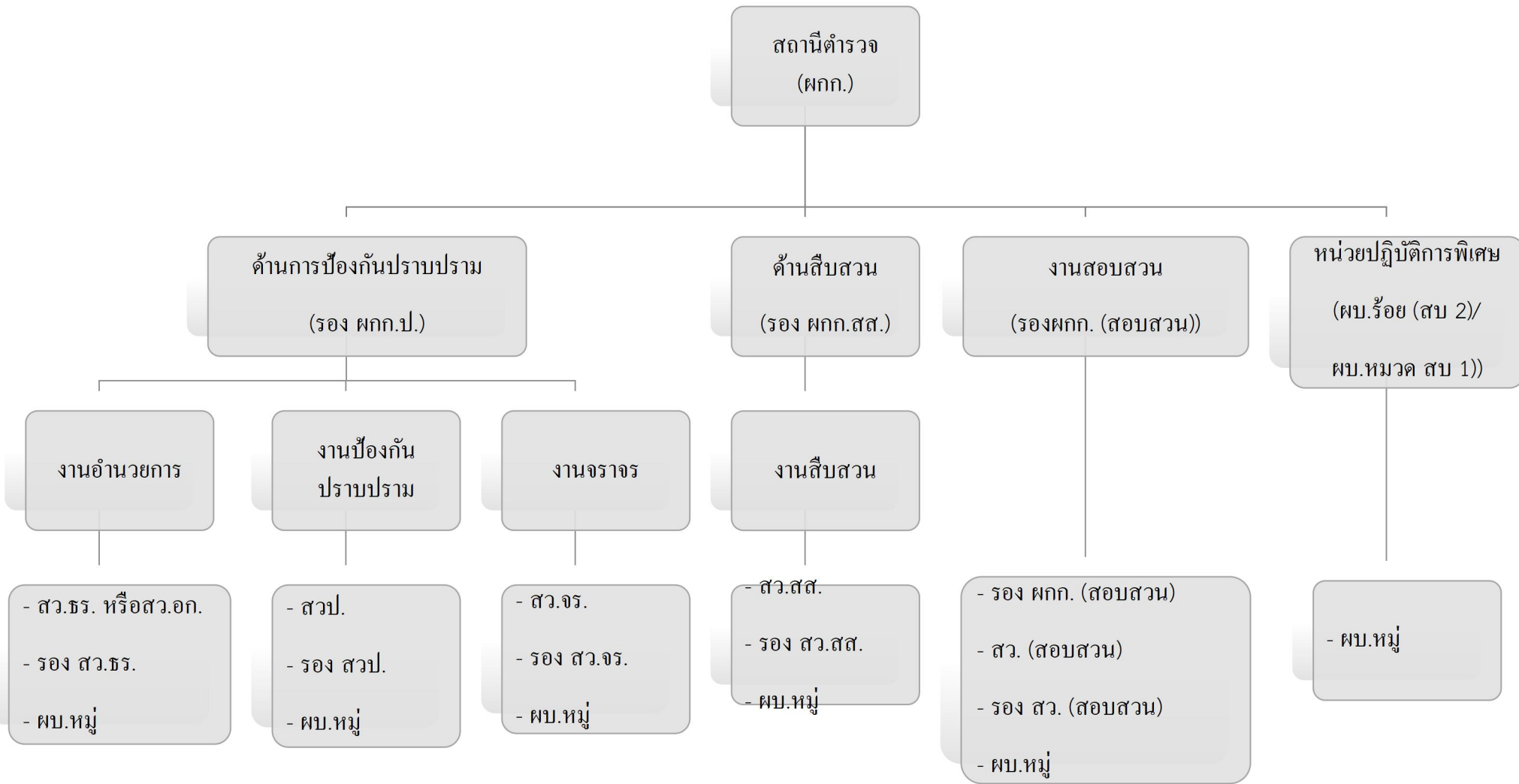


โครงสร้างสถานีตำรวจ (รูปแบบที่ 2)



- หมายเหตุ :
- 1) รองผู้กำกับการป้องกันปราบปราม เป็นหัวหน้างานอำนวยการ งานป้องกันปราบปราม และงานจราจร
 - 2) รองผู้กำกับการสืบสวน เป็นหัวหน้าสืบสวน
 - 3) รองผู้กำกับการ (สอบสวน) ที่มีอาวุโสสูงสุดเป็นหัวหน้างาน
 - 4) หน่วยปฏิบัติการพิเศษ จะกำหนดให้ตามสถานการณ์และความจำเป็น